

# ПРОИЗВОДСТВЕННО-СТРОИТЕЛЬНАЯ КОМПАНИЯ «КЕДР»

Строим каркасные и деревянные дома  
из профилированного и клееного бруса  
собственного производства



## НАШИ ПРЕИМУЩЕСТВА



Архангельск (8182)63-90-72  
Астана (7172)727-132  
Астрахань (8512)99-46-04  
Барнаул (3852)73-04-60  
Белгород (4722)40-23-64  
Брянск (4832)59-03-52  
Владивосток (423)249-28-31  
Волгоград (844)278-03-48  
Вологда (8172)26-41-59  
Воронеж (473)204-51-73  
Екатеринбург (343)384-55-89

Иваново (4932)77-34-06  
Ижевск (3412)26-03-58  
Казань (843)206-01-48  
Калининград (4012)72-03-81  
Калуга (4842)92-23-67  
Кемерово (3842)65-04-62  
Киров (8332)68-02-04  
Краснодар (861)203-40-90  
Красноярск (391)204-63-61  
Курск (4712)77-13-04  
Липецк (4742)52-20-81

Магнитогорск (3519)55-03-13  
Москва (495)268-04-70  
Мурманск (8152)59-64-93  
Набережные Челны (8552)20-53-41  
Нижний Новгород (831)429-08-12  
Новокузнецк (3843)20-46-81  
Новосибирск (383)227-86-73  
Омск (3812)21-46-40  
Орел (4862)44-53-42  
Оренбург (3532)37-68-04  
Пенза (8412)22-31-16

Пермь (342)205-81-47  
Ростов-на-Дону (863)308-18-15  
Рязань (4912)46-61-64  
Самара (846)206-03-16  
Санкт-Петербург (812)309-46-40  
Саратов (845)249-38-78  
Севастополь (8692)22-31-93  
Симферополь (3652)67-13-56  
Смоленск (4812)29-41-54  
Сочи (862)225-72-31  
Ставрополь (8652)20-65-13

Сургут (3462)77-98-35  
Тверь (4822)63-31-35  
Томск (3822)98-41-53  
Тула (4872)74-02-29  
Тюмень (3452)66-21-18  
Ульяновск (8422)24-23-59  
Уфа (347)229-48-12  
Хабаровск (4212)92-98-04  
Челябинск (351)202-03-61  
Череповец (8202)49-02-64  
Ярославль (4852)69-52-93

сайт: <http://kedrzavod.nt-rt.ru/> || эл. почта: [kdv@nt-rt.ru](mailto:kdv@nt-rt.ru)

# Примеры построенных домов



«МЕЧТА» из клееного бруса



По индивид. проекту из клееного бруса



«АЗАЛИЯ ЛЮКС» из клееного бруса



«ФАВОРИТ» из клееного бруса



«МИНДАЛЬ» из клееного бруса



«АЗАЛИЯ» из клееного бруса

# Примеры построенных домов



По индивид. проекту из клееного бруса



По индивид. проекту из клееного бруса



«МЕЧТА» из клееного бруса



По индивид. проекту из клееного бруса

## Дома для постоянного проживания типовая комплектация:



Адонис стр. 5



Ирга стр. 6



Картас стр. 7



Тополь стр. 8



Оптимa Макси  
стр. 9



Гортензия стр. 10



Ясень стр. 11



Удача стр. 12



Удача+ стр. 13



Олива стр. 14



Бегония стр. 15



Акация стр. 16



Жасмин стр. 17



Георгин стр. 18



Гармония Мини  
стр. 19



Гармония стр. 20

## Дома с улучшенной комплектацией:



Ольха стр. 21



Миндаль стр. 22



Уютный-2 стр. 23



Иволга стр. 24



Барбарис стр. 25



Азалия Мини  
стр. 26



Азалия Люкс  
стр. 27



Агата стр. 28



Фаворит стр. 29

# “Ирга” 57 кв.м. (без крыльца)



Размеры дома бхбм.

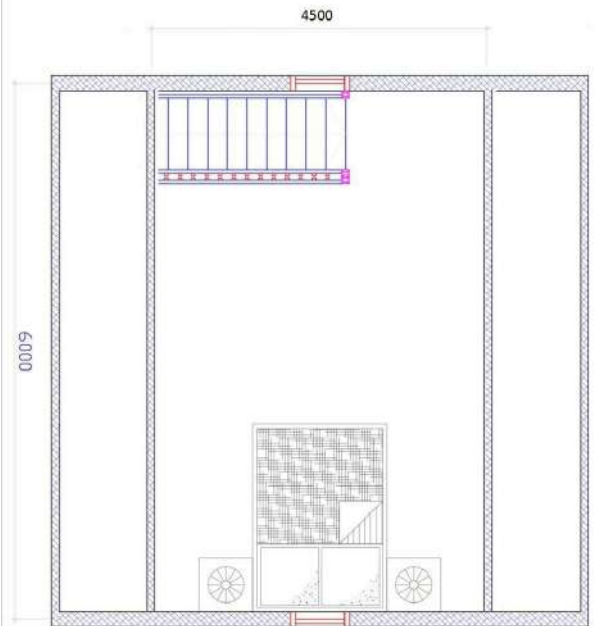
Общая площадь 61,2 кв.м.

Площадь без крыльца 57 кв.м.

План 1-го этажа



План мансардного этажа



Проект “Ирга” общая площадь 61,2 кв.м

Варианты комплектаций	Каркасный дом	Сухой профилированный брус, все стены 140x140мм	Сухой профилированный брус, наружные 190x140мм, внутренние 140x140мм.	Клееный брус наружные стены 160x135мм. внутренние стены 120x135мм.	Клееный брус наружные стены 200x135мм. внутренние стены 120x135мм.	Сотовый клееный брус наружные стены 220x135мм. внутренние стены 120x135мм.
“СТЕНОВОЙ КОМПЛЕКТ”		278 510р.	353 250р.	456 100р.	545 525р.	424 275р.
“СРУБ ПОД КРЫШУ” фундамент, стены, кровля, балки перекрытий.	636 488р.	762 928р.	839 508р.	940 998р.	1 031 883р.	925 873р.
“ДОМ С ОТДЕЛКОЙ” (сруб под крышу + полы, потолки, окна, двери, лестница)	897 663р.	1 024 103р.	1 100 683р.	1 202 173р.	1 293 058р.	1 187 048р.
“ДОМ С ОТДЕЛКОЙ И КОММУНИКАЦИЯМИ”	1 147 663р.	1 274 103р.	1 350 683р.	1 452 173р.	1 543 058р.	1 437 048р.
“ДОМ ПОД КЛЮЧ” с отделкой, коммуникациями и наружной покраской	1 221 763р.	1 348 203р.	1 424 783р.	1 526 273р.	1 617 158р.	1 511 148р.

# “Адонис” 46 кв.м. (без террас)



Размеры дома 8,3х6,9м.

Общая площадь 61,2 кв.м.

Площадь без крыльца 46 кв.м.



Проект "Адонис"						
Варианты комплектаций	Каркасный дом	Сухой профилированный брус, все стены 140х140мм	Сухой профилированный брус, наружные 190х140мм, внутренние стены 140х140мм.	Клееный брус наружные стены 160х135мм. внутренние стены 120х135мм.	Клееный брус наружные стены 200х135мм. внутренние стены 120х135мм.	Сотовый клееный брус наружные стены 220х135мм. внутренние стены 120х135мм.
"СТЕНОВОЙ КОМПЛЕКТ"		324 100р.	383 005р.	500 040р.	584 075р.	539 515р.
"СРУБ ПОД КРЫШУ" фундамент, стены, кровля, балки перекрытий.	761 794р.	904 094р.	964 379р.	1 079 982р.	1 165 389р.	1 140 197р.
"ДОМ С ОТДЕЛКОЙ" (сруб под крышу + полы, потолки, окна, двери, лестница)	996 409р.	1 138 709р.	1 198 994р.	1 314 597р.	1 400 004р.	1 374 812р.
"ДОМ С ОТДЕЛКОЙ И КОММУНИКАЦИЯМИ"	1 346 409р.	1 488 709р.	1 548 994р.	1 664 597р.	1 750 004р.	1 724 812р.
"ДОМ ПОД КЛЮЧ" с отделкой, коммуникациями и наружной покраской	1 428 959р.	1 571 259р.	1 631 544р.	1 747 147р.	1 832 554р.	1 807 362р.

# “Картас” 57,9 кв.м. (без крыльца)

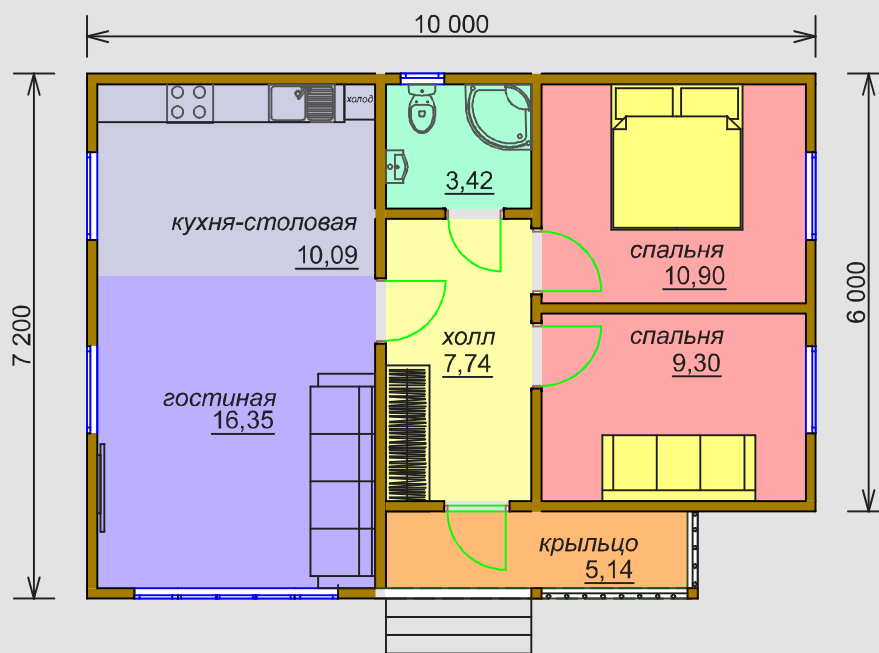


Размеры дома 7,2x10м.

Общая площадь 63 кв.м.

Площадь без крыльца 57,9 кв.м.

План этажа



Проект "Картас" общая площадь 63 кв.м

Варианты комплектаций	Каркасный дом	Сухой профилированный брус, все стены 140x140мм	Сухой профилированный брус, наружные 190x140мм, внутренние стены 140x140мм.	Клееный брус наружные стены 160x135мм. внутренние стены 120x135мм.	Клееный брус наружные стены 200x135мм. внутренние стены 120x135мм.	Сотовый клееный брус наружные стены 220x135мм. внутренние стены 120x135мм.
"СТЕНОВОЙ КОМПЛЕКТ"		348 910р.	431 650р.	633 235р.	657 735р.	598 400р.
"СРУБ ПОД КРЫШУ" фундамент, стены, кровля, балки перекрытий.	767 148р.	909 088р.	993 868р.	1 195 025р.	1 219 925р.	1 183 732р.
"ДОМ С ОТДЕЛКОЙ" (сруб под крышу + полы, потолки, окна, двери, лестница)	1 040 573р.	1 182 513р.	1 267 293р.	1 468 450р.	1 493 350р.	1 457 157р.
"ДОМ С ОТДЕЛКОЙ И КОММУНИКАЦИЯМИ"	1 340 573р.	1 482 513р.	1 567 293р.	1 768 450р.	1 793 350р.	1 757 157р.
"ДОМ ПОД КЛЮЧ" с отделкой, коммуникациями и наружной покраской	1 423 123р.	1 565 063р.	1 649 843р.	1 851 000р.	1 875 900р.	1 839 707р.

# Тополь” 67 кв.м. (без крыльца)



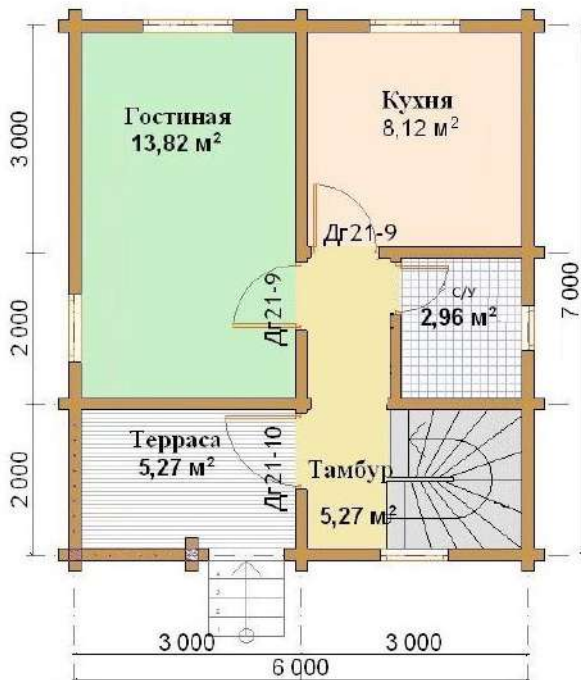
Размеры дома 6х7м.

Общая площадь 72 кв.м.

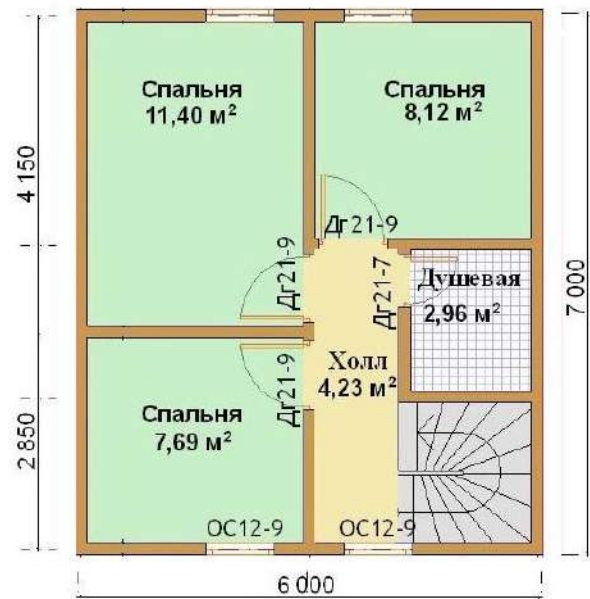
Площадь без крыльца 67 кв.м.



План 1го этажа  
S= 37,5 м2



План 2го этажа  
S= 34,4 м2



Проект "Тополь" общая площадь 72 кв.м

Варианты комплектаций	Каркасный дом	Сухой профилированный брус, все стены 140х140мм	Сухой профилированный брус, наружные 190х140мм, внутренние стены 140х140мм.	Клееный брус наружные стены 160х135мм. внутренние стены 120х135мм.	Клееный брус наружные стены 200х135мм. внутренние стены 120х135мм.	Сотовый клееный брус наружные стены 220х135мм. внутренние стены 120х135мм.
"СТЕНОВОЙ КОМПЛЕКТ"	0р.	457 710р.	689 250р.	772 150р.	943 650р.	814 725р.
"СРУБ ПОД КРЫШУ" фундамент, стены, кровля, балки перекрытий.	778 888р.	969 468р.	1 206 768р.	1 285 068р.	1 459 368р.	1 370 003р.
"ДОМ С ОТДЕЛКОЙ" (сруб под крышу + полы, потолки, окна, двери, лестница)	1 054 138р.	1 244 718р.	1 482 018р.	1 560 318р.	1 734 618р.	1 645 253р.
"ДОМ С ОТДЕЛКОЙ И КОММУНИКАЦИЯМИ"	1 354 138р.	1 544 718р.	1 782 018р.	1 860 318р.	2 034 618р.	1 945 253р.
"ДОМ ПОД КЛЮЧ" с отделкой, коммуникациями и наружной покраской	1 476 338р.	1 666 918р.	1 904 218р.	1 982 518р.	2 156 818р.	2 067 453р.



# “Оптима Макси” 63,7 кв.м.

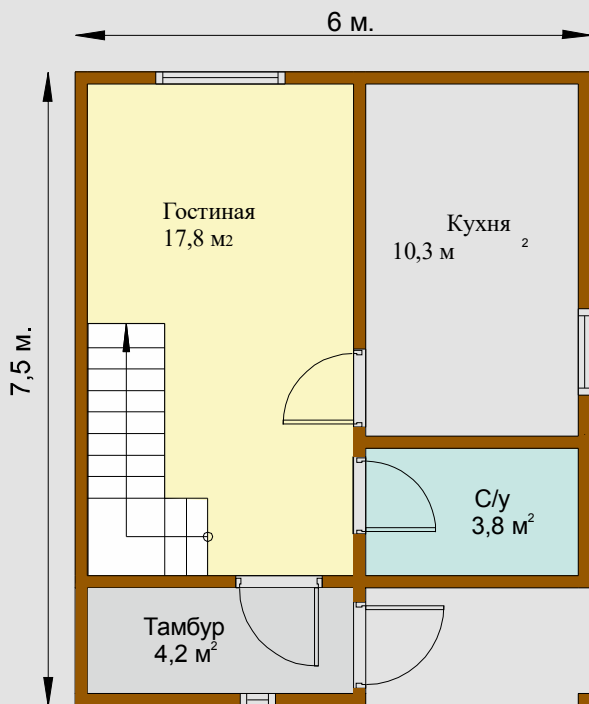


Размеры дома 6x7,5м.

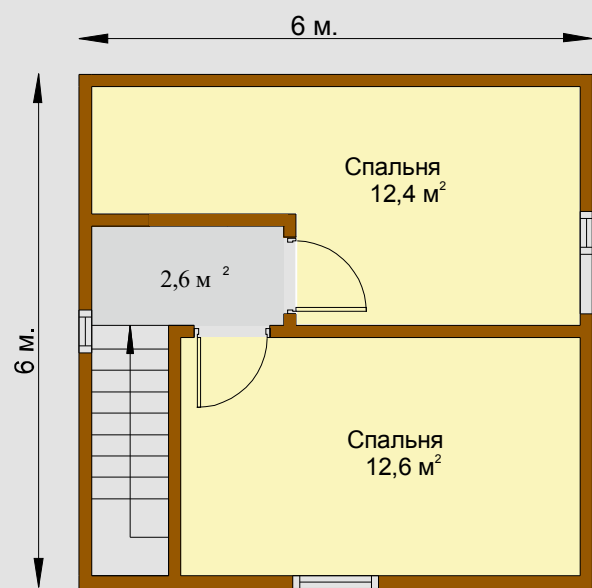
Общая площадь 63,7 кв.м.



План 1го этажа  
S= 36,1 м<sup>2</sup>



План 2го этажа  
S= 27,6 м<sup>2</sup>



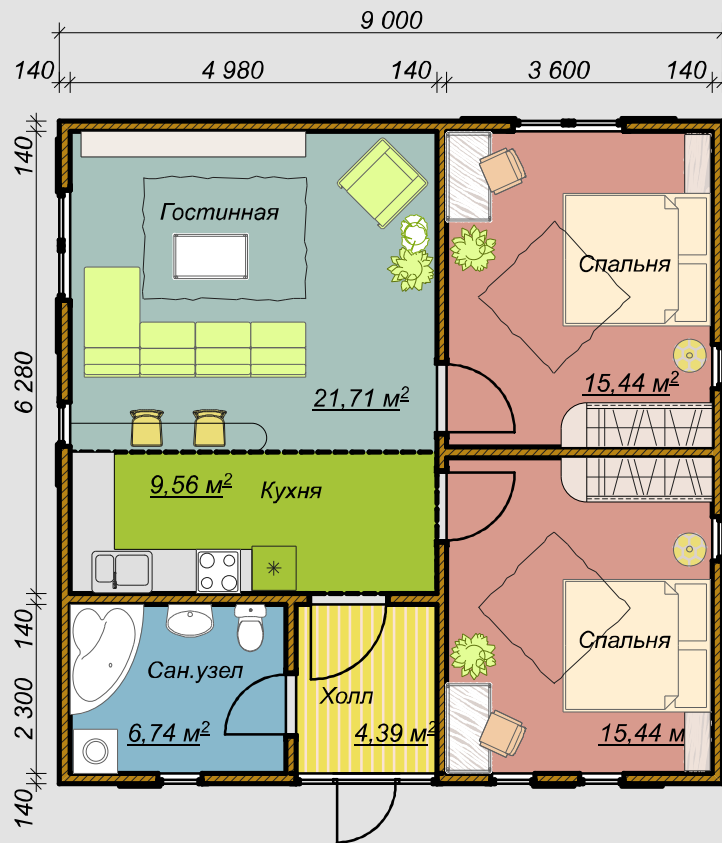
Проект "Оптима Макси" общая площадь 63,7 кв.м

Варианты комплектаций	Каркасный дом	Сухой профилированный брус, все стены 140x140мм	Сухой профилированный брус, наружные 190x140мм, внутренние стены 140x140мм.	Клееный брус наружные стены 160x135мм. внутренние стены 120x135мм.	Клееный брус наружные стены 200x135мм. внутренние стены 120x135мм.	Сотовый клееный брус наружные стены 220x135мм. внутренние стены 120x135мм.
"СТЕНОВОЙ КОМПЛЕКТ"		472 110р.	594 850р.	767 250р.	914 985р.	809 395р.
"СРУБ ПОД КРЫШУ" фундамент, стены, кровля, балки перекрытий.	825 432р.	1 022 292р.	1 148 072р.	1 318 152р.	1 468 299р.	1 397 053р.
"ДОМ С ОТДЕЛКОЙ" (сруб под крышу + полы, потолки, окна, двери, лестница)	1 079 532р.	1 276 392р.	1 402 172р.	1 572 252р.	1 722 399р.	1 651 153р.
"ДОМ С ОТДЕЛКОЙ И КОММУНИКАЦИЯМИ"	1 359 532р.	1 556 392р.	1 682 172р.	1 852 252р.	2 002 399р.	1 931 153р.
"ДОМ ПОД КЛЮЧ" с отделкой, коммуникациями и наружной покраской	1 469 382р.	1 666 242р.	1 792 022р.	1 962 102р.	2 112 249р.	2 041 003р.

# “Гортензия” 73,3 кв.м.

Размеры дома 9х9м.

Общая площадь 73,3 кв.м.



Проект "Гортензия" общая площадь 73,3 кв.м

Варианты комплектаций	Каркасный дом	Сухой профилированный брус, все стены 140x140мм	Сухой профилированный брус, наружные 190x140мм, внутренние стены 140x140мм.	Клееный брус наружные стены 160x135мм. внутренние стены 120x135мм.	Клееный брус наружные стены 200x135мм. внутренние стены 120x135мм.	Сотовый клееный брус наружные стены 220x135мм. внутренние стены 120x135мм.
"СТЕНОВОЙ КОМПЛЕКТ"		372 910р.	439 650р.	569 045р.	667 045р.	609 120р.
"СРУБ ПОД КРЫШУ" фундамент, стены, кровля, балки перекрытий.	831 335р.	1 004 655р.	1 073 035р.	1 200 754р.	1 300 354р.	1 265 229р.
"ДОМ С ОТДЕЛКОЙ" (сруб под крышу + полы, потолки, окна, двери, лестница)	1 281 553р.	1 281 553р.	1 349 933р.	1 477 652р.	1 577 252р.	1 542 127р.
"ДОМ С ОТДЕЛКОЙ И КОММУНИКАЦИЯМИ"	1 581 553р.	1 581 553р.	1 649 933р.	1 777 652р.	1 877 252р.	1 842 127р.
"ДОМ ПОД КЛЮЧ" с отделкой, коммуникациями и наружной покраской	1 665 403р.	1 665 403р.	1 733 783р.	1 861 502р.	1 961 102р.	1 925 977р.

# “Ясень” 85,4 кв.м. (без крыльца)



Размеры дома 6х8м.

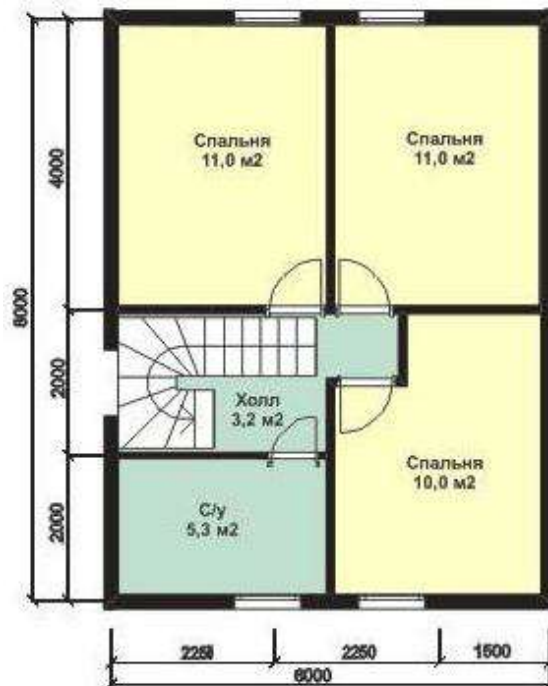
Общая площадь 88,8 кв.м.

Площадь без крыльца 85,4 кв.м.

План 1го этажа  
S= 44,9 м<sup>2</sup> (без крыльца)



План 2го этажа  
S= 40,5 м<sup>2</sup>



Проект "Ясень" общая площадь 88,8 кв.м

Варианты комплектаций	Каркасный дом	Сухой профилированный брус, все стены 140x140мм	Сухой профилированный брус, наружные 190x140мм, внутренние стены 140x140мм.	Клееный брус наружные стены 160x135мм. внутренние стены 120x135мм.	Клееный брус наружные стены 200x135мм. внутренние стены 120x135мм.	Сотовый клееный брус наружные стены 220x135мм. внутренние стены 120x135мм.
"СТЕНОВОЙ КОМПЛЕКТ"		560 110р.	698 850р.	902 980р.	1 070 805р.	910 280р.
"СРУБ ПОД КРЫШУ" фундамент, стены, кровля, балки перекрытий.	944 261р.	1 177 041р.	1 319 221р.	1 520 647р.	1 691 212р.	1 605 842р.
"ДОМ С ОТДЕЛКОЙ" (сруб под крышу + полы, потолки, окна, двери, лестница)	1 242 401р.	1 475 181р.	1 617 361р.	1 818 787р.	1 989 352р.	1 903 982р.
"ДОМ С ОТДЕЛКОЙ И КОММУНИКАЦИЯМИ"	1 592 401р.	1 825 181р.	1 967 361р.	2 168 787р.	2 339 352р.	2 253 982р.
"ДОМ ПОД КЛЮЧ" с отделкой, коммуникациями и наружной покраской	1 715 901р.	1 948 681р.	2 090 861р.	2 292 287р.	2 462 852р.	2 377 482р.

# “Удача” 92,6 кв.м. (без крыльца и балкона)



Размеры дома 6х9м.

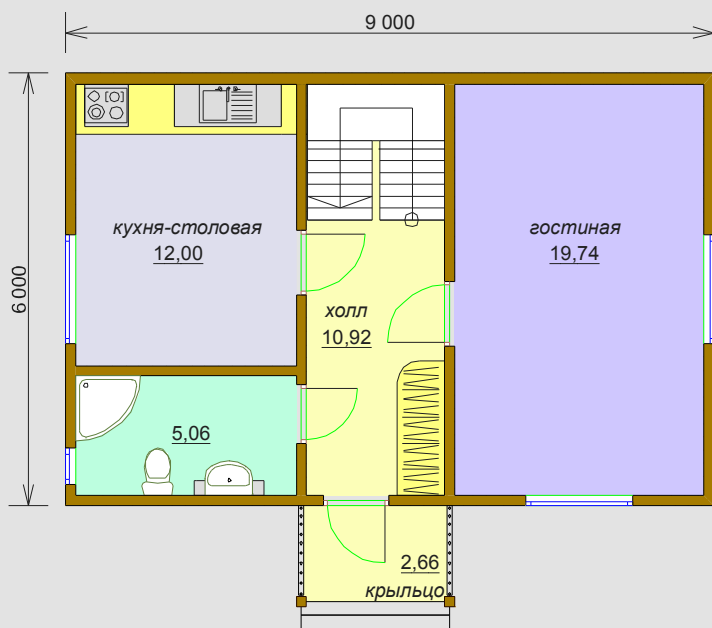
Общая площадь 95,3 кв.м.

Площадь без крыльца и балкона

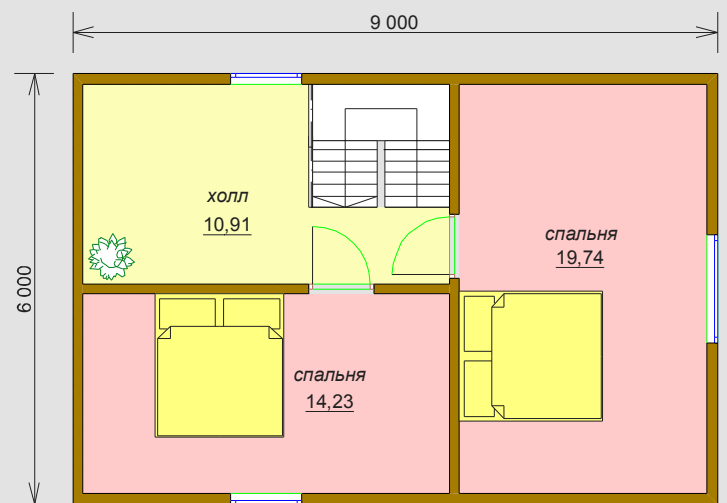
92,6 кв.м.



План 1го этажа  
S= 47,7 м<sup>2</sup> (без крыльца)



План 2го этажа  
S= 44,9 м<sup>2</sup>



Проект "Удача" общая площадь 95,3 кв.м

Варианты комплектаций	Каркасный дом	Сухой профилированный брус, все стены 140х140мм	Сухой профилированный брус, наружные 190х140мм, внутренние стены 140х140мм.	Клееный брус наружные стены 160х135мм. внутренние стены 120х135мм.	Клееный брус наружные стены 200х135мм. внутренние стены 120х135мм.	Сотовый клееный брус наружные стены 220х135мм. внутренние стены 120х135мм.
"СТЕНОВОЙ КОМПЛЕКТ"		476 910р.	588 450р.	765 535р.	902 000р.	807 775р.
"СРУБ ПОД КРЫШУ" фундамент, стены, кровля, балки перекрытий.	930 269р.	1 133 189р.	1 247 489р.	1 422 386р.	1 561 079р.	1 498 574р.
"ДОМ С ОТДЕЛКОЙ" (сруб под крышу + полы, потолки, окна, двери, лестница)	1 244 694р.	1 447 614р.	1 561 914р.	1 736 811р.	1 875 504р.	1 812 999р.
"ДОМ С ОТДЕЛКОЙ И КОММУНИКАЦИЯМИ"	1 594 694р.	1 797 614р.	1 911 914р.	2 086 811р.	2 225 504р.	2 162 999р.
"ДОМ ПОД КЛЮЧ" с отделкой, коммуникациями и наружной покраской	1 700 644р.	1 903 564р.	2 017 864р.	2 192 761р.	2 331 454р.	2 268 949р.

# “Удача+” 92,6 кв.м. (без крыльца и балкона)



Размеры дома 6х9м.

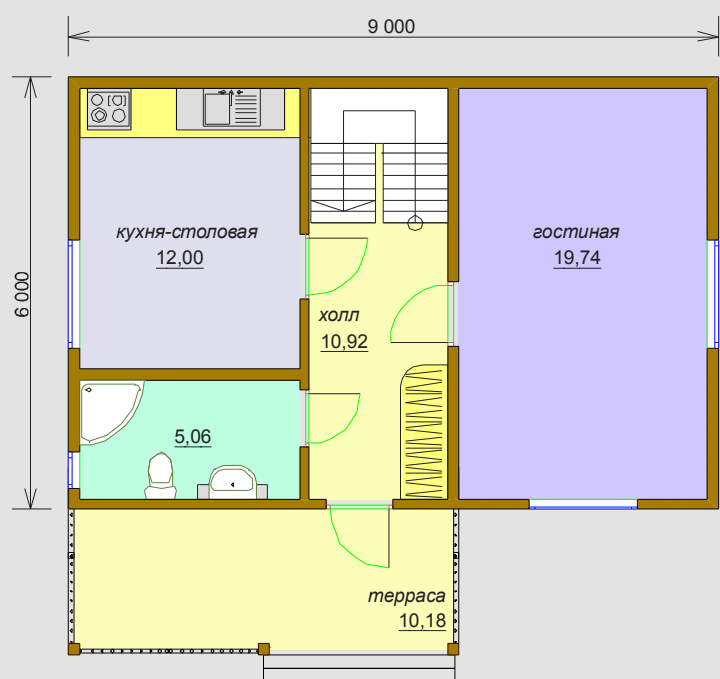
Общая площадь 112,9 кв.м.

Площадь без крыльца и балкона

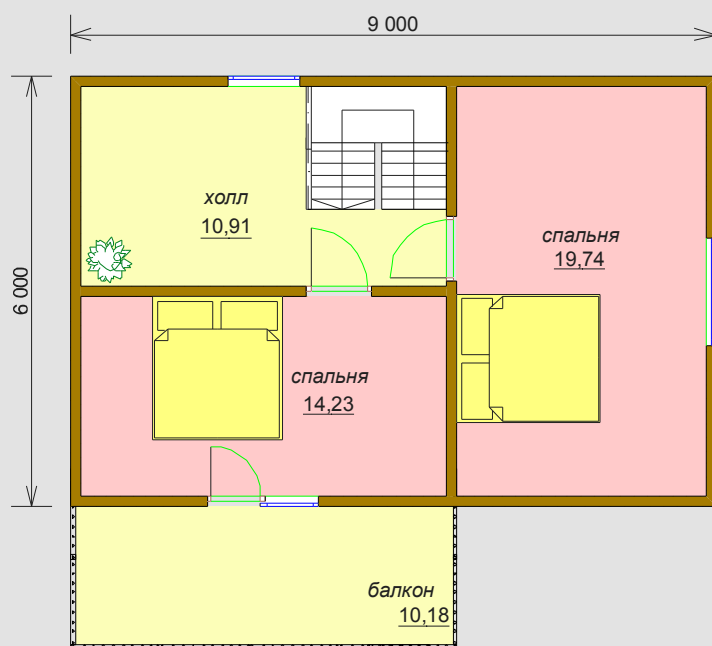
92,6 кв.м.



План 1го этажа  
S= 47,72 м2 (без террасы)



План 2го этажа  
S= 44,9 м2 (без балкона)



Проект "Удача+" общая площадь 112,9 кв.м

Варианты комплектаций	Каркасный дом	Сухой профилированный брус, все стены 140x140мм	Сухой профилированный брус, наружные 190x140мм, внутренние стены 140x140мм.	Клееный брус наружные стены 160x135мм. внутренние стены 120x135мм.	Клееный брус наружные стены 200x135мм. внутренние стены 120x135мм.	Сотовый клееный брус наружные стены 220x135мм. внутренние стены 120x135мм.
"СТЕНОВОЙ КОМПЛЕКТ"		472 130р.	584 200р.	754 485р.	886 785р.	798 410р.
"СРУБ ПОД КРЫШУ" фундамент, стены, кровля, балки перекрытий.	971 843р.	1 170 558р.	1 285 308р.	1 453 405р.	1 587 865р.	1 530 310р.
"ДОМ С ОТДЕЛКОЙ" (сруб под крышу + полы, потолки, окна, двери, лестница)	1 300 908р.	1 499 623р.	1 614 373р.	1 782 470р.	1 916 930р.	1 859 375р.
"ДОМ С ОТДЕЛКОЙ И КОММУНИКАЦИЯМИ"	1 650 908р.	1 849 623р.	1 964 373р.	2 132 470р.	2 266 930р.	2 209 375р.
"ДОМ ПОД КЛЮЧ" с отделкой, коммуникациями и наружной покраской	1 767 258р.	1 965 973р.	2 080 723р.	2 248 820р.	2 383 280р.	2 325 725р.

# “Олива” 110,5 кв.м.

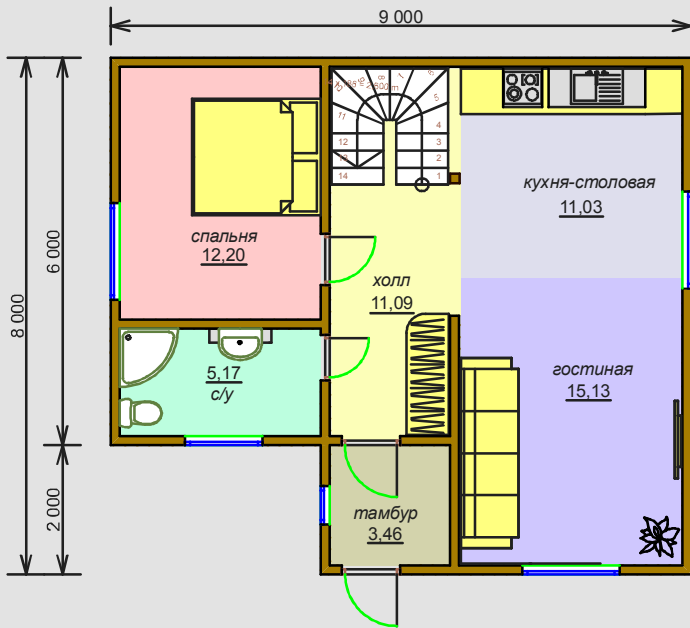


Размеры дома 6-8х9м.

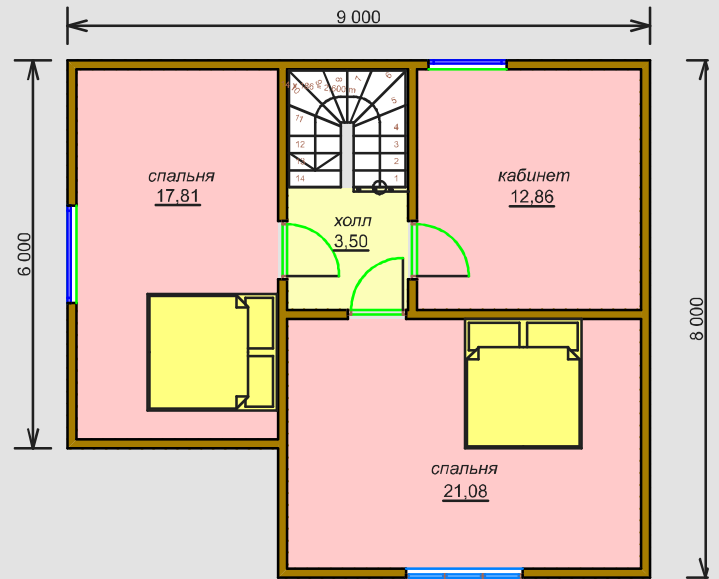
Общая площадь 110,5 кв.м.



План 1го этажа  
S= 57,5 м<sup>2</sup>



План 2го этажа  
S= 53 м<sup>2</sup>



Проект "Олива" общая площадь 110,5 кв.м

Варианты комплектаций	Каркасный дом	Проект "Олива" общая площадь 110,5 кв.м				
		Сухой профилированный брус, все стены 140x140мм	Сухой профилированный брус, наружные 190x140мм, внутренние стены 140x140мм.	Клееный брус наружные стены 160x135мм, внутренние стены 120x135мм.	Клееный брус наружные стены 200x135мм, внутренние стены 120x135мм.	Сотовый клееный брус наружные стены 220x135мм, внутренние стены 120x135мм.
"СТЕНОВОЙ КОМПЛЕКТ"		547 310р.	697 730р.	902 000р.	1 085 750р.	945 175р.
"СРУБ ПОД КРЫШУ" фундамент, стены, кровля, балки перекрытий.	1 031 578р.	1 261 018р.	1 415 170р.	1 616 748р.	1 803 498р.	1 705 943р.
"ДОМ С ОТДЕЛКОЙ" (сруб под крышу + полы, потолок, окна, двери, лестница)	1 373 788р.	1 603 228р.	1 757 380р.	1 958 958р.	2 145 708р.	2 048 153р.
"ДОМ С ОТДЕЛКОЙ И КОММУНИКАЦИЯМИ"	1 723 788р.	1 953 228р.	2 107 380р.	2 308 958р.	2 495 708р.	2 398 153р.
"ДОМ ПОД КЛЮЧ" с отделкой, коммуникациями и наружной покраской	1 838 188р.	2 067 628р.	2 221 780р.	2 423 358р.	2 610 108р.	2 512 553р.

# “Бегония” 76,1 кв.м. (без крыльца и балкона)



Размеры дома 9,1x10,7м.

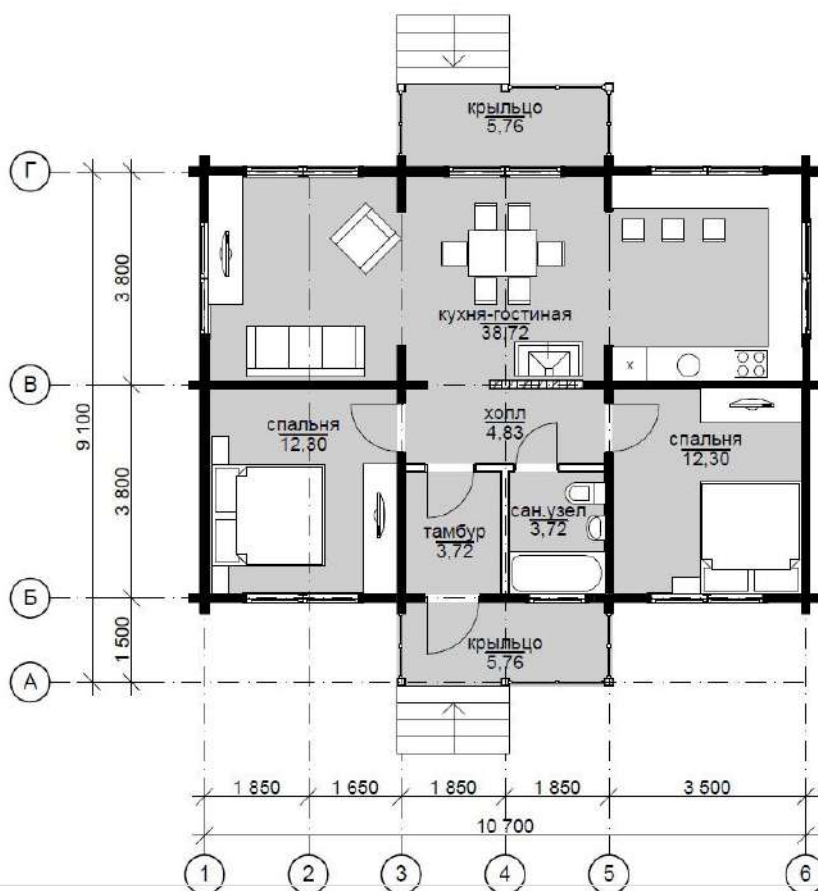
Общая площадь 87,6 кв.м.

Площадь без крыльца и балкона

76,1 кв.м.



План 1-го этажа



Проект "Бегония" общая площадь 87,6 кв.м

Варианты комплектаций	Каркасный дом	Сухой профилированный брус, все стены 140x140мм	Сухой профилированный брус, наружные 190x140мм, внутренние стены 140x140мм.	Клееный брус наружные стены 160x135мм. внутренние стены 120x135мм.	Клееный брус наружные стены 200x135мм. внутренние стены 120x135мм.	Сотовый клееный брус наружные стены 220x135мм. внутренние стены 120x135мм.
"СТЕНОВОЙ КОМПЛЕКТ"		418 500р.	570 205р.	644 445р.	737 545р.	683 830р.
"СРУБ ПОД КРЫШУ" фундамент, стены, кровля, балки перекрытий.	1 019 380р.	1 222 540р.	1 377 945р.	1 448 533р.	1 543 153р.	1 500 890р.
"ДОМ С ОТДЕЛКОЙ" (сруб под крышу + полы, потолок, окна, двери, лестница)	1 384 600р.	1 587 760р.	1 743 165р.	1 813 753р.	1 908 373р.	1 866 110р.
"дом с отделкой и коммуникациями"	1 734 600р.	1 937 760р.	2 093 165р.	2 163 753р.	2 258 373р.	2 216 110р.
"ДОМ ПОД КЛЮЧ" с отделкой, коммуникациями и наружной покраской	1 806 100р.	2 009 260р.	2 164 665р.	2 235 253р.	2 329 873р.	2 287 610р.

# “Акация” 89,7 кв.м. (без крыльца и балкона)



Размеры дома 7x10м.

Общая площадь 98,4 кв.м.

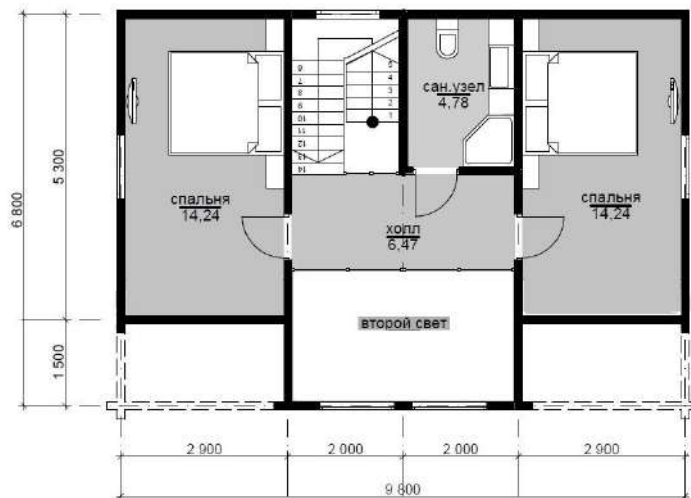
Площадь без крыльца и балкона

89,7 кв.м.

План 1го этажа  
S= 58,7 м2



План 2го этажа  
S= 39,7 м2



Проект "Акация" общая площадь 98,4 кв.м

Варианты комплектаций	Каркасный дом	Проект "Акация" общая площадь 98,4 кв.м				
		Сухой профилированный брус, все стены 140x140мм	Сухой профилированный брус, наружные 190x140мм, внутренние стены 140x140мм.	Клееный брус наружные стены 160x135мм, внутренние стены 120x135мм.	Клееный брус наружные стены 200x135мм, внутренние стены 120x135мм.	Сотовый клееный брус наружные стены 220x135мм, внутренние стены 120x135мм.
"СТЕНОВОЙ КОМПЛЕКТ"		577 710р.	713 250р.	920 375р.	1 124 215р.	964 965р.
"СРУБ ПОД КРЫШУ" фундамент, стены, кровля, балки перекрытий.	1 044 645р.	1 292 445р.	1 431 345р.	1 635 690р.	1 842 858р.	1 731 002р.
"ДОМ С ОТДЕЛКОЙ" (сруб под крышу + полы, потолки, окна, двери, лестница)	1 434 775р.	1 672 575р.	1 811 475р.	2 015 820р.	2 222 988р.	2 111 132р.
"ДОМ С ОТДЕЛКОЙ И КОММУНИКАЦИЯМИ"	1 784 775р.	2 022 575р.	2 161 475р.	2 365 820р.	2 572 988р.	2 461 132р.
"ДОМ ПОД КЛЮЧ" с отделкой, коммуникациями и наружной покраской	1 908 925р.	2 146 725р.	2 285 625р.	2 489 970р.	2 697 138р.	2 585 282р.



# “Жасмин” 106,5 кв.м. (без крыльца и балкона)



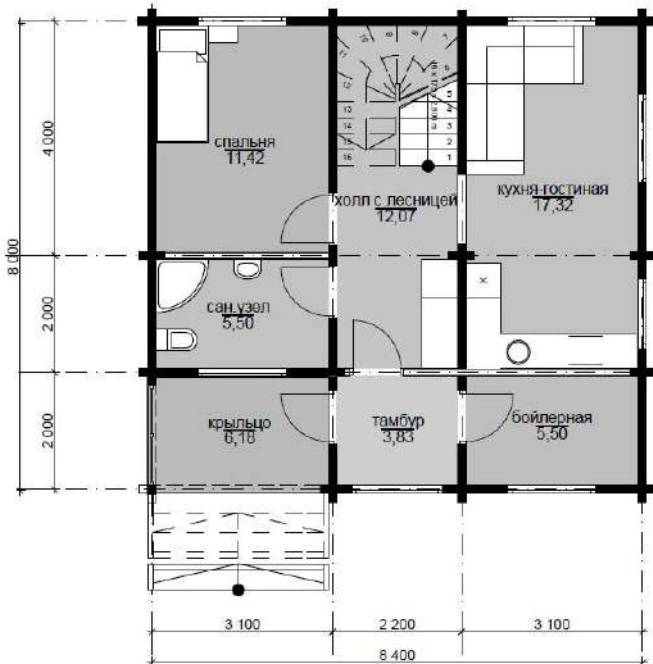
Размеры дома 8х8,4м.

Общая площадь 118,2 кв.м.

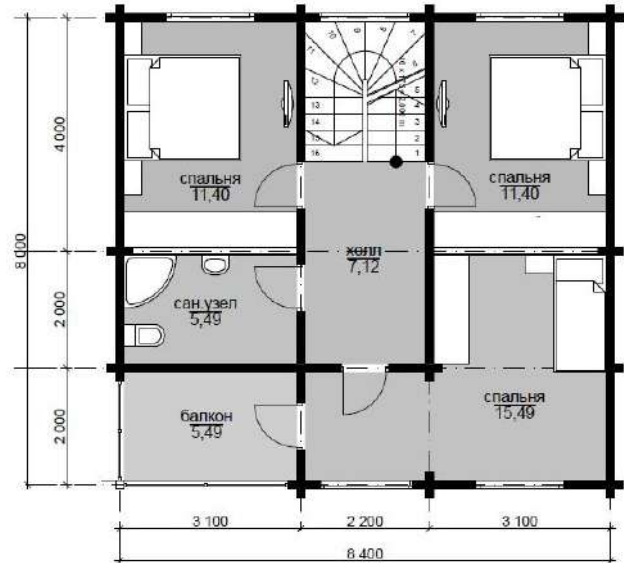
Площадь без крыльца и балкона  
106,5 кв.м.



План 1 го этажа  
S= 61,8 м2



План 2 го этажа  
S= 56,4 м2



Проект "Жасмин" общая площадь 118,2 кв.м

Варианты комплектаций	Каркасный дом	Сухой профилированный брус, все стены 140х140мм	Сухой профилированный брус, наружные 190х140мм, внутренние стены 140х140мм.	Клееный брус наружные стены 160х135мм. внутренние стены 120х135мм.	Клееный брус наружные стены 200х135мм. внутренние стены 120х135мм.	Сотовый клееный брус наружные стены 220х135мм. внутренние стены 120х135мм.
"СТЕНОВОЙ КОМПЛЕКТ"		691 310р.	841 250р.	1 089 180р.	1 270 480р.	1 132 655р.
"СРУБ ПОД КРЫШУ" фундамент, стены, кровля, балки перекрытий.	1 132 768р.	1 415 968р.	1 569 628р.	1 814 334р.	1 998 594р.	1 902 949р.
"ДОМ С ОТДЕЛКОЙ" (сруб под крышу + полы, потолки, окна, двери, лестница)	1 548 258р.	1 831 458р.	1 985 118р.	2 229 824р.	2 414 084р.	2 318 439р.
"ДОМ С ОТДЕЛКОЙ И КОММУНИКАЦИЯМИ"	1 898 258р.	2 181 458р.	2 335 118р.	2 579 824р.	2 764 084р.	2 668 439р.
"ДОМ ПОД КЛЮЧ" с отделкой, коммуникациями и наружной покраской	2 030 858р.	2 314 058р.	2 467 718р.	2 712 424р.	2 896 684р.	2 801 039р.

# “Георгин” 115 кв.м. (без крыльца и балкона)



Размеры дома 5,5x11,5м.

Общая площадь 139 кв.м.

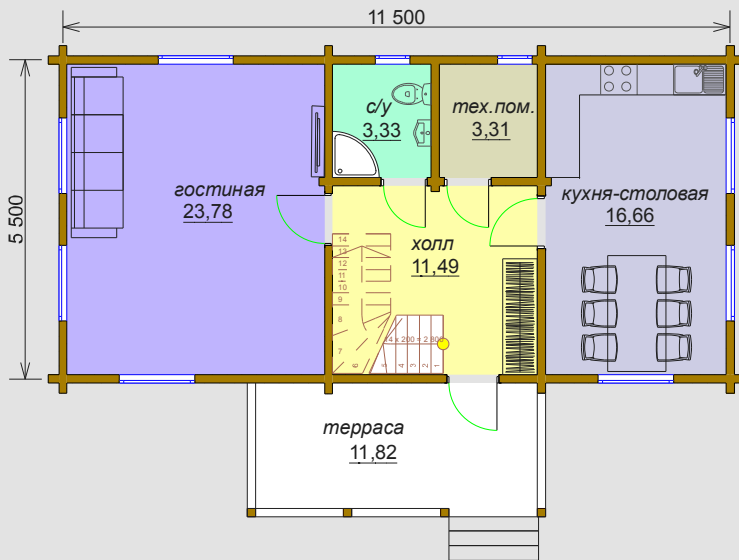
Площадь без крыльца и балкона

115кв.м.



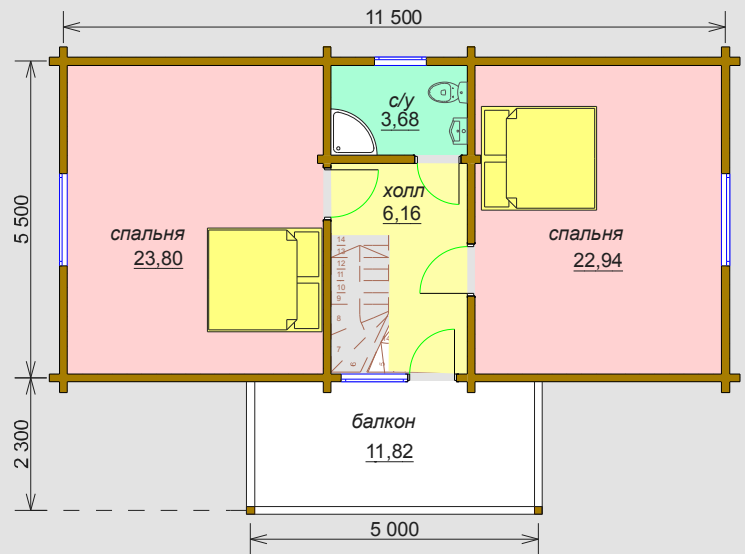
План 1 го этажа

S= 58,6 м2 (без террасы)



План 2 го этажа

S= 56,6 м2 (без террасы)



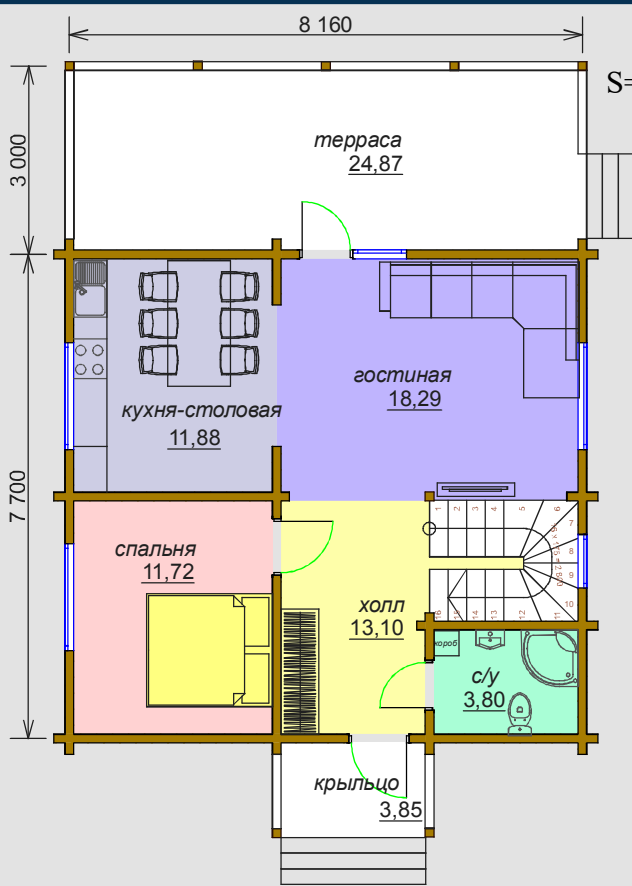
Проект "Георгин" общая площадь 139 кв.м

Варианты комплектаций	Каркасный дом	Сухой профилированный брус, все стены 140x140мм	Сухой профилированный брус, наружные 190x140мм, внутренние стены 140x140мм.	Клееный брус наружные стены 160x135мм. внутренние стены 120x135мм.	Клееный брус наружные стены 200x135мм. внутренние стены 120x135мм.	Сотовый клееный брус наружные стены 220x135мм. внутренние стены 120x135мм.
"СТЕНОВОЙ КОМПЛЕКТ"		645 700р.	759 805р.	982 300р.	1 148 900р.	1 025 175р.
"СРУБ ПОД КРЫШУ" фундамент, стены, кровля, балки перекрытий.	1 232 408р.	1 509 693р.	1 626 558р.	1 846 177р.	2 015 497р.	1 930 532р.
"ДОМ С ОТДЕЛКОЙ" (сруб под крышу + полы, потолки, окна, двери, лестница)	1 677 953р.	1 955 238р.	2 072 103р.	2 291 722р.	2 461 042р.	2 376 077р.
"ДОМ С ОТДЕЛКОЙ И КОММУНИКАЦИЯМИ"	2 027 953р.	2 305 238р.	2 422 103р.	2 641 722р.	2 811 042р.	2 726 077р.
"ДОМ ПОД КЛЮЧ" с отделкой, коммуникациями и наружной покраской	2 183 303р.	2 460 588р.	2 577 453р.	2 797 072р.	2 966 392р.	2 881 427р.

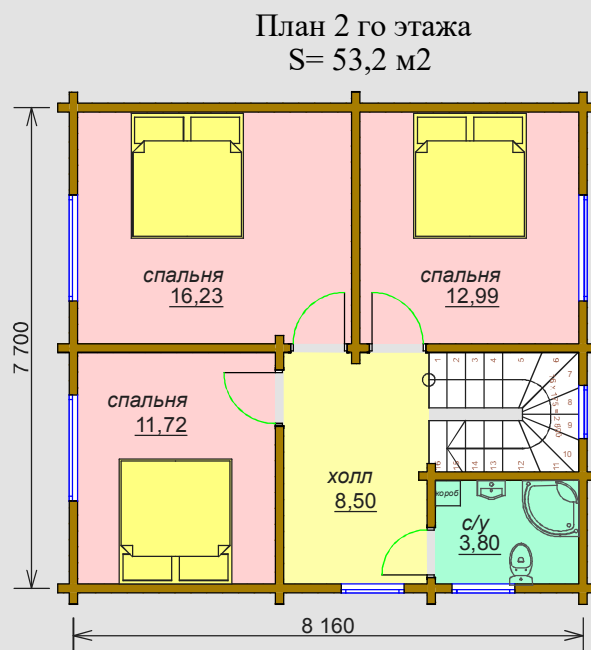
# “Гармония Мини” 112 кв.м. (без террасы и балкона)



Размеры дома 7,7х8,16м.  
 Общая площадь 140,7кв.м.  
 Площадь без террасы и крыльца  
 112кв.м.



План 1 го этажа  
 S= 58,8 м<sup>2</sup> (без террасы и крыльца)



Проект "Гармония Мини" общая площадь 140,7 кв.м

Варианты комплектаций	Проект "Гармония Мини" общая площадь 140,7 кв.м					
	Каркасный дом	Сухой профилированный брус, все стены 140х140мм	Сухой профилированный брус, наружные 190х140мм, внутренние стены 140х140мм.	Клееный брус наружные стены 160х135мм. внутренние стены 120х135мм.	Клееный брус наружные стены 200х135мм. внутренние стены 120х135мм.	Сотовый клееный брус наружные стены 220х135мм. внутренние стены 120х135мм.
"СТЕНОВОЙ КОМПЛЕКТ"	0р.	720 900р.	839 805р.	1 086 670р.	1 262 335р.	1 130 510р.
"СРУБ ПОД КРЫШУ" фундамент, стены, кровля, балки перекрытий.	1 300 377р.	1 612 037р.	1 733 822р.	1 977 515р.	2 156 048р.	2 065 063р.
"ДОМ С ОТДЕЛКОЙ" (сруб под крышу + полы, потолки, окна, двери, лестница)	1 719 727р.	2 031 387р.	2 153 172р.	2 396 865р.	2 575 398р.	2 484 413р.
"ДОМ С ОТДЕЛКОЙ И КОММУНИКАЦИЯМИ"	2 069 727р.	2 381 387р.	2 503 172р.	2 746 865р.	2 925 398р.	2 834 413р.
"ДОМ ПОД КЛЮЧ" с отделкой, коммуникациями и наружной покраской	2 240 677р.	2 552 337р.	2 674 122р.	2 917 815р.	3 096 348р.	3 005 363р.

# “Гармония” 142,1 кв.м. (без крыльца)



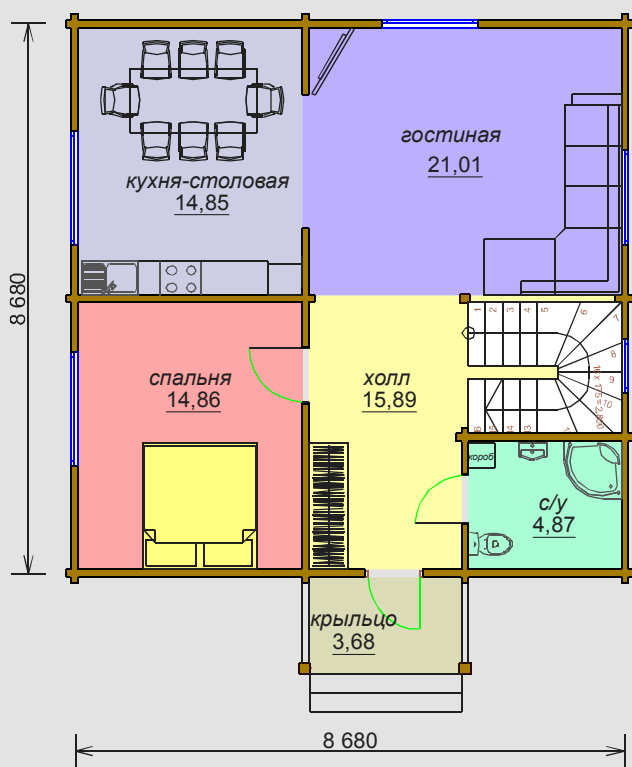
Размеры дома 8,7х8,7м.

Общая площадь 145,8кв.м.

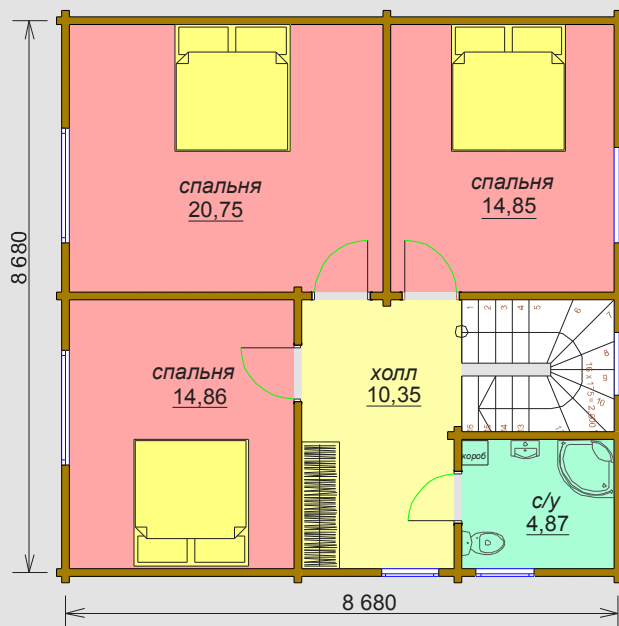
Площадь без крыльца 142,1кв.м.



План 1 го этажа  
S= 71,5 м2 (без крыльца)



План 2 го этажа  
S= 70,6 м2



Проект "Гармония" общая площадь 145,8 кв.м

Варианты комплектаций	Каркасный дом	Сухой профилированный брус, все стены 140х140мм	Сухой профилированный брус, наружные 190х140мм, внутренние стены 140х140мм.	Клееный брус наружные стены 160х135мм. внутренние стены 120х135мм.	Клееный брус наружные стены 200х135мм. внутренние стены 120х135мм.	Сотовый клееный брус наружные стены 220х135мм. внутренние стены 120х135мм.
"СТЕНОВОЙ КОМПЛЕКТ"		772 100р.	899 005р.	1 247 635р.	1 349 065р.	1 206 710р.
"СРУБ ПОД КРЫШУ" фундамент, стены, кровля, балки перекрытий.	1 294 409р.	1 618 265р.	1 748 250р.	2 094 856р.	2 197 942р.	2 099 131р.
"ДОМ С ОТДЕЛКОЙ" (сруб под крышу + полы, потолок, окна, двери, лестница)	1 761 659р.	2 085 515р.	2 215 500р.	2 562 106р.	2 665 192р.	2 566 381р.
"ДОМ С ОТДЕЛКОЙ И КОММУНИКАЦИЯМИ"	2 111 659р.	2 435 515р.	2 565 500р.	2 912 106р.	3 015 192р.	2 916 381р.
"ДОМ ПОД КЛЮЧ" с отделкой, коммуникациями и наружной покраской	2 264 409р.	2 588 265р.	2 718 250р.	3 064 856р.	3 167 942р.	3 069 131р.

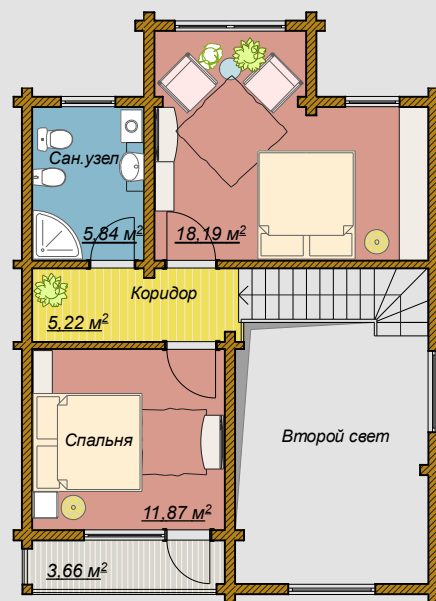
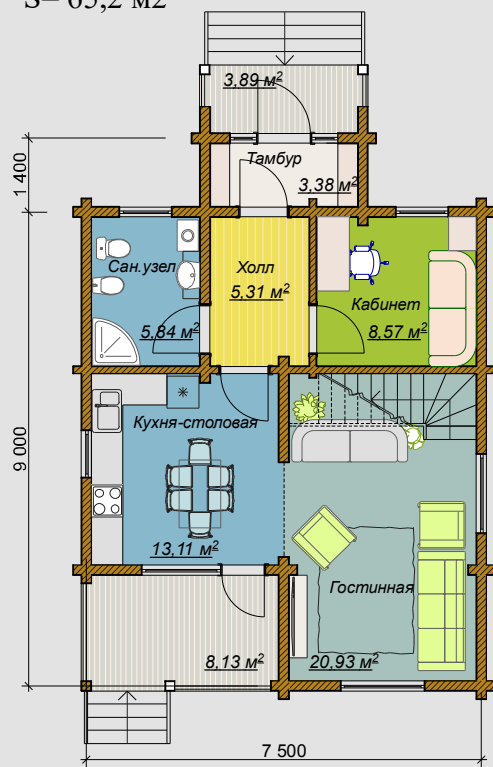
# “Ольха” 110 кв.м.



План 1го этажа  
S= 65,2 м2

S общ.= 110 м2

План 2го этажа  
S= 44,8 м2



Проект "Ольха" общая площадь 110 кв.м

Варианты комплектаций	Сухой профилированный брус, все стены 140x140мм	Сухой профилированный брус, наружные 190x140мм, внутренние стены 140x140мм.	Клееный брус наружные стены 160x135мм. внутренние стены 120x135мм.	Клееный брус наружные стены 200x135мм. внутренние стены 120x135мм.	Сотовый клееный брус наружные стены 220x135мм. внутренние стены 120x135мм.
"СТЕНОВОЙ КОМПЛЕКТ"	809 075р.	1 037 875р.	1 341 975р.	1 621 275р.	1 392 375р.
"СРУБ ПОД КРЫШУ" фундамент, стены, кровля, балки перекрытий.	1 816 510р.	2 109 703р.	2 380 809р.	2 712 897р.	2 538 053р.
"ДОМ С ОТДЕЛКОЙ" (сруб под крышу + полы, потолки, окна, двери, лестница)	2 424 945р.	2 718 138р.	2 989 245р.	3 321 332р.	3 146 489р.
"ДОМ С ОТДЕЛКОЙ И КОММУНИКАЦИЯМИ"	2 772 945р.	3 066 138р.	3 337 245р.	3 669 332р.	3 494 489р.
"ДОМ ПОД КЛЮЧ" с отделкой, коммуникациями и наружной покраской	2 915 945р.	3 209 138р.	3 480 245р.	3 812 332р.	3 637 489р.

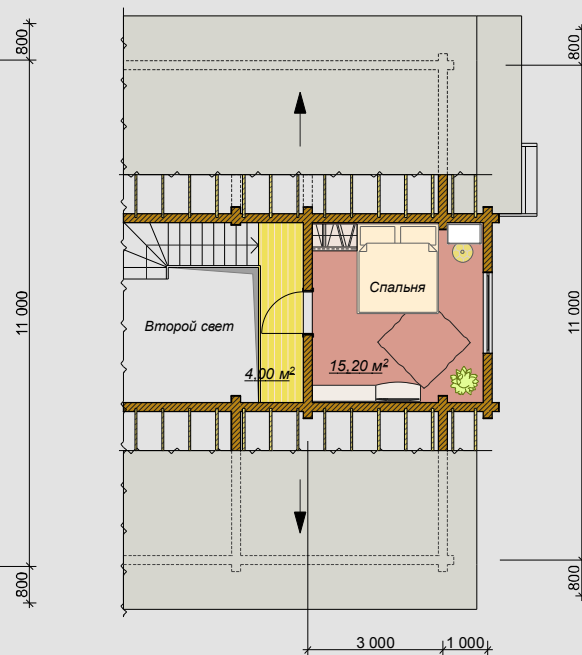
# “Миндаль” 136 кв.м. (без террасы)



План 1 го этажа  
S= 116,8 м<sup>2</sup>  
(без террасы)

S общ.= 136 м<sup>2</sup>  
(без террасы)

План 2 го этажа  
S= 19,2 м<sup>2</sup>



Проект "Миндаль" общая площадь 136кв.м.

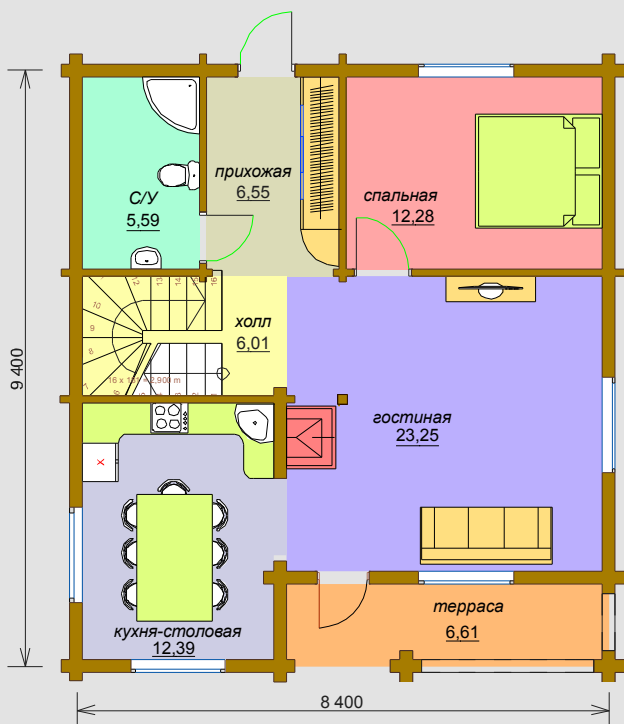
Варианты комплектаций	Сухой профилированный брус, все стены 140x140мм	Сухой профилированный брус, наружные 190x140мм, внутренние стены 140x140мм.	Клееный брус наружные стены 160x135мм. внутренние стены 120x135мм.	Клееный брус наружные стены 200x135мм. внутренние стены 120x135мм.	Сотовый клееный брус наружные стены 220x135мм. внутренние стены 120x135мм.
"СТЕНОВОЙ КОМПЛЕКТ"	891 400р.	1 093 000р.	1 407 900р.	1 652 900р.	1 468 600р.
"СРУБ ПОД КРЫШУ" фундамент, стены, кровля, балки перекрытий.	2 383 327р.	2 641 664р.	2 916 100р.	3 207 405р.	3 062 159р.
"ДОМ С ОТДЕЛКОЙ" (сруб под крышу + полы, потолки, окна, двери, лестница)	3 081 382р.	3 339 720р.	3 614 155р.	3 905 460р.	3 760 214р.
"ДОМ С ОТДЕЛКОЙ И КОММУНИКАЦИЯМИ"	3 519 382р.	3 777 720р.	4 052 155р.	4 343 460р.	4 198 214р.
"ДОМ ПОД КЛЮЧ" с отделкой, коммуникациями и наружной покраской	3 662 382р.	3 920 720р.	4 195 155р.	4 486 460р.	4 341 214р.

# “Уютный-2” 146 кв.м.

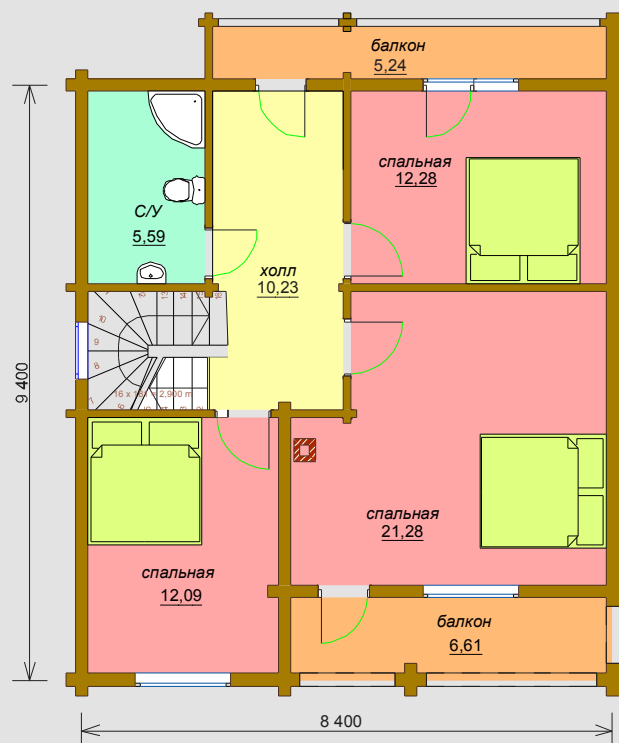


S общ= 146 м2

1 БИЙ ЭТАЖ  
S= 72,68 м2



мансарда  
S= 73,32 м2



Проект "Уютный-2" общая площадь 146кв.м

Варианты комплектаций	Сухой профилированный брус, все стены 140x140мм	Сухой профилированный брус, наружные 190x140мм, внутренние стены 140x140мм.	Клееный брус наружные стены 160x135мм. внутренние стены 120x135мм.	Клееный брус наружные стены 200x135мм. внутренние стены 120x135мм.	Сотовый клееный брус наружные стены 220x135мм. внутренние стены 120x135мм.
"СТЕНОВОЙ КОМПЛЕКТ"	871 850р.	1 063 850р.	1 371 550р.	1 606 750р.	1 433 150р.
"СРУБ ПОД КРЫШУ" фундамент, стены, кровля, балки перекрытий.	2 057 070р.	2 303 106р.	2 571 939р.	2 851 592р.	2 715 947р.
"ДОМ С ОТДЕЛКОЙ" (сруб под крышу + полы, потолки, окна, двери, лестница)	2 733 802р.	2 979 838р.	3 248 671р.	3 528 323р.	3 392 679р.
"ДОМ С ОТДЕЛКОЙ И КОММУНИКАЦИЯМИ"	3 136 802р.	3 382 838р.	3 651 671р.	3 931 323р.	3 795 679р.
"ДОМ ПОД КЛЮЧ" с отделкой, коммуникациями и наружной покраской	3 289 552р.	3 535 588р.	3 804 421р.	4 084 073р.	3 948 429р.

# “Иволга” 151,2 кв.м. (без террасы)

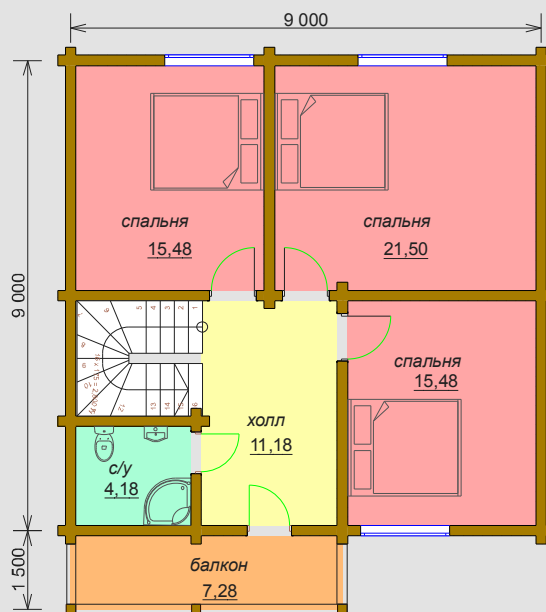


План 1го этажа  
S= 76,1 м2 с  
террасой 87,7 м2

S общ.= 151,2 м2 с  
террасой -162,8 м2



План 2го этажа  
S=75,1 м2



Проект "Иволга" общая площадь 162,8 кв.м

Варианты комплектаций	Сухой профилированный брус, все стены 140x140мм	Сухой профилированный брус, наружные 190x140мм, внутренние стены 140x140мм.	Клееный брус наружные стены 160x135мм. внутренние стены 120x135мм.	Клееный брус наружные стены 200x135мм. внутренние стены 120x135мм.	Сотовый клееный брус наружные стены 220x135мм. внутренние стены 120x135мм.
"СТЕНОВОЙ КОМПЛЕКТ"	967 150р.	1 135 150р.	1 477 700р.	1 685 950р.	1 538 200р.
"СРУБ ПОД КРЫШУ" фундамент, стены, кровля, балки перекрытий.	2 396 039р.	2 611 321р.	2 915 527р.	3 163 136р.	3 051 334р.
"ДОМ С ОТДЕЛКОЙ" (сруб под крышу + полы, потолки, окна, двери, лестница)	3 148 021р.	3 363 303р.	3 667 508р.	3 915 118р.	3 803 315р.
"ДОМ С ОТДЕЛКОЙ И КОММУНИКАЦИЯМИ"	3 586 021р.	3 801 303р.	4 105 508р.	4 353 118р.	4 241 315р.
"ДОМ ПОД КЛЮЧ" с отделкой, коммуникациями и наружной покраской	3 723 171р.	3 938 453р.	4 242 658р.	4 490 268р.	4 378 465р.



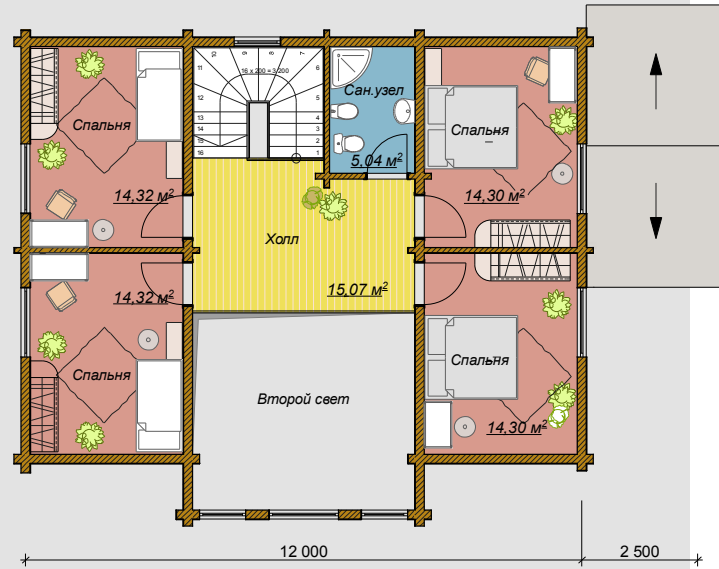
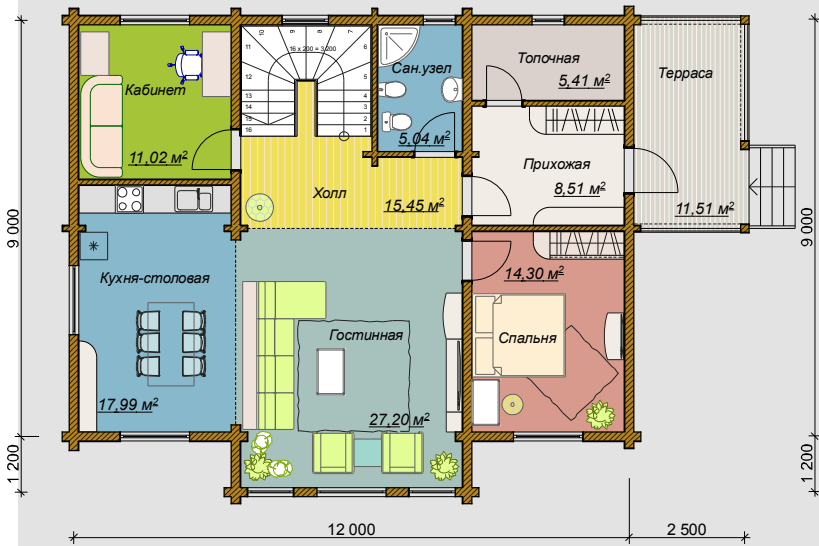
# “Барбарис” 182,3 кв.м. (без террасы)



S общ.= 182,3 м<sup>2</sup>  
(без террасы)

План 1 го этажа  
S= 105 м<sup>2</sup>  
(без террасы)

План 2 го этажа  
S= 77,4 м<sup>2</sup>



Проект "Барбарис" общая площадь 182 кв.м

Варианты комплектаций	Сухой профилированный брус, все стены 140x140мм	Сухой профилированный брус, наружные 190x140мм, внутренние стены 140x140мм.	Клееный брус наружные стены 160x135мм. внутренние стены 120x135мм.	Клееный брус наружные стены 200x135мм. внутренние стены 120x135мм.	Сотовый клееный брус наружные стены 220x135мм. внутренние стены 120x135мм.
"СТЕНОВОЙ КОМПЛЕКТ"	1 100 385р.	1 393 185р.	1 799 385р.	2 157 085р.	1 851 275р.
"СРУБ ПОД КРЫШУ" фундамент, стены, кровля, балки перекрытий.	2 591 749р.	2 966 954р.	3 321 696р.	3 747 001р.	3 508 373р.
"ДОМ С ОТДЕЛКОЙ" (сруб под крышу + полы, потолки, окна, двери, лестница)	3 528 724р.	3 903 929р.	4 258 672р.	4 683 977р.	4 445 348р.
"ДОМ С ОТДЕЛКОЙ И КОММУНИКАЦИЯМИ"	3 961 724р.	4 336 929р.	4 691 672р.	5 116 977р.	4 878 348р.
"ДОМ ПОД КЛЮЧ" с отделкой, коммуникациями и наружной покраской	4 182 724р.	4 557 929р.	4 912 672р.	5 337 977р.	5 099 348р.

# “Азалия мини” 131 кв.м. (без крыльца)



Размеры дома 11х8м.

Общая площадь 134,1 кв.м.

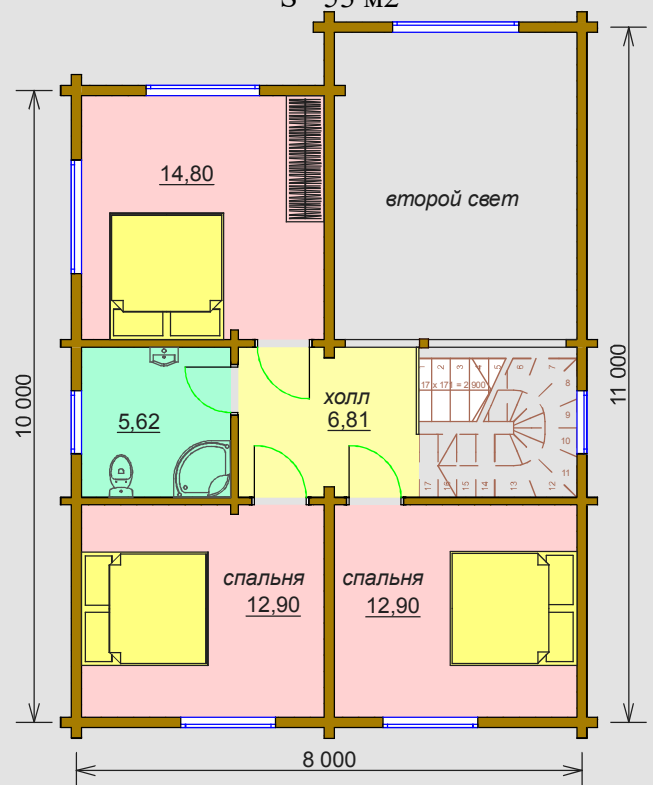
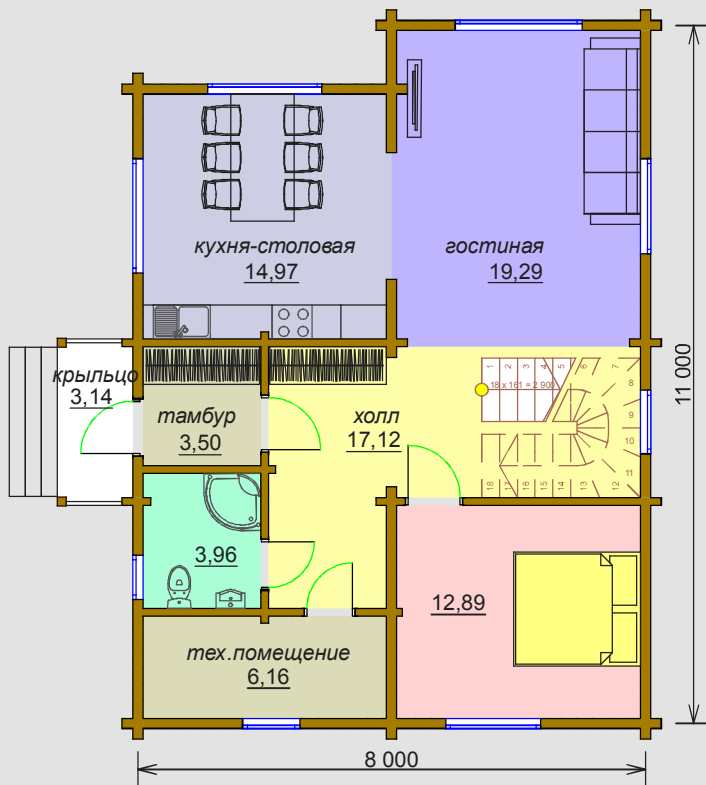
Площадь без крыльца 131 кв.м.



План 1 го этажа  
S= 77,9 м2 без крыльца

S общ.= 131 м2  
(без крыльца)

План 2го этажа  
S= 53 м2



Проект "Азалия Мини" общая площадь 131 кв.м

Варианты комплектаций	Сухой профилированный брус, все стены 140х140мм	Сухой профилированный брус, наружные 190х140мм, внутренние стены 140х140мм.	Клееный брус наружные стены 160х135мм. внутренние стены 120х135мм.	Клееный брус наружные стены 200х135мм. внутренние стены 120х135мм.	Сотовый клееный брус наружные стены 220х135мм. внутренние стены 120х135мм.
"СТЕНОВОЙ КОМПЛЕКТ"	925 875р.	1 149 875р.	1 488 975р.	1 763 375р.	1 538 525р.
"СРУБ ПОД КРЫШУ" фундамент, стены, кровля, балки перекрытий.	2 110 794р.	2 397 836р.	2 700 205р.	3 026 466р.	2 854 292р.
"ДОМ С ОТДЕЛКОЙ" (сруб под крышу + полы, потолки, окна, двери, лестница)	2 840 144р.	3 127 186р.	3 429 555р.	3 755 816р.	3 583 642р.
"ДОМ С ОТДЕЛКОЙ И КОММУНИКАЦИЯМИ"	3 208 144р.	3 495 186р.	3 797 555р.	4 123 816р.	3 951 642р.
"ДОМ ПОД КЛЮЧ" с отделкой, коммуникациями и наружной покраской	3 343 344р.	3 630 386р.	3 932 755р.	4 259 016р.	4 086 842р.

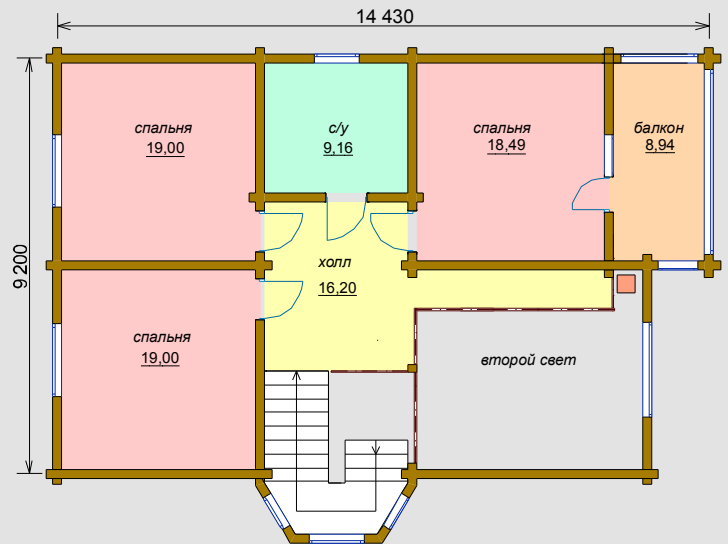
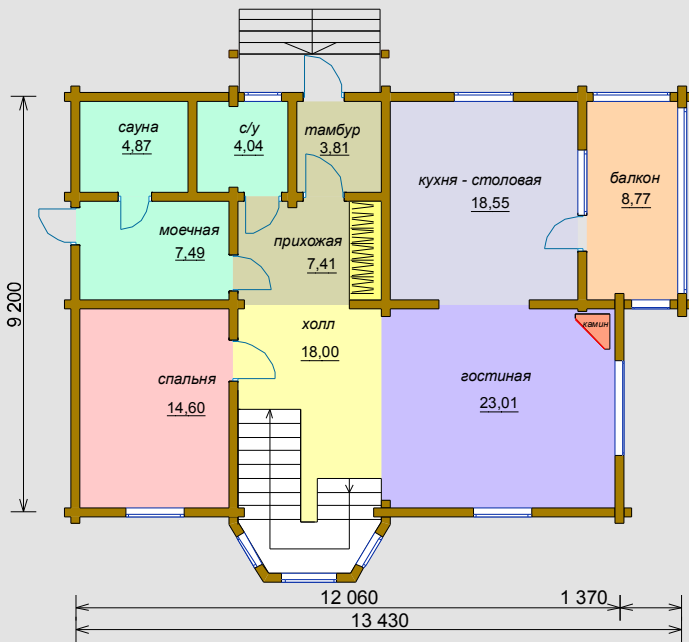
# “Азалия Люкс” 201,4 кв.м.



S общ.=201,4 м2

1 ый этаж  
S= 110,6 м2

2 ой этаж  
S= 90,8 м2



Проект "Азалия Люкс" общая площадь 201,4кв.м

Варианты комплектаций	Сухой профилированный брус, все стены 140x140мм	Сухой профилированный брус, наружные 190x140мм, внутренние стены 140x140мм.	Клееный брус наружные стены 160x135мм. внутренние стены 120x135мм.	Клееный брус наружные стены 200x135мм. внутренние стены 120x135мм.	Сотовый клееный брус наружные стены 220x135мм. внутренние стены 120x135мм.
"СТЕНОВОЙ КОМПЛЕКТ"	1 166 600р.	1 579 400р.	1 995 900р.	2 534 900р.	2 115 800р.
"СРУБ ПОД КРЫШУ" фундамент, стены, кровля, балки перекрытий.	2 853 312р.	3 382 290р.	3 732 566р.	4 373 437р.	4 065 344р.
"ДОМ С ОТДЕЛКОЙ" (сруб под крышу + полы, потолки, окна, двери, лестница)	4 070 874р.	4 599 851р.	4 950 128р.	5 590 999р.	5 282 906р.
"ДОМ С ОТДЕЛКОЙ И КОММУНИКАЦИЯМИ"	4 508 874р.	5 037 851р.	5 388 128р.	6 028 999р.	5 720 906р.
"ДОМ ПОД КЛЮЧ" с отделкой, коммуникациями и наружной покраской	4 755 874р.	5 284 851р.	5 635 128р.	6 275 999р.	5 967 906р.

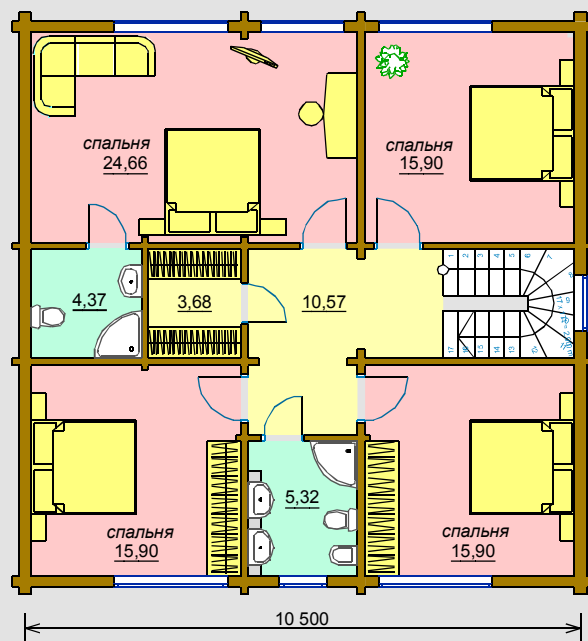
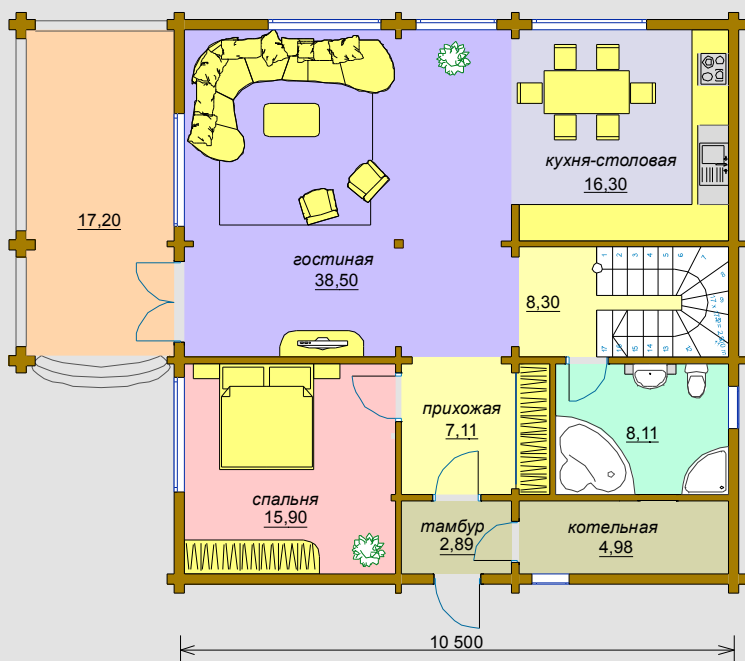
# “Агата” 198,8 кв.м.



1ый этаж  
S = 102,5 м2 (+терраса 17,2 м2)

S общ. без тер. = 198,8 м2

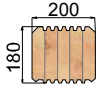
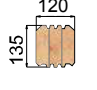
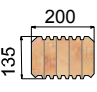
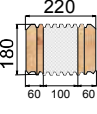
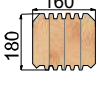
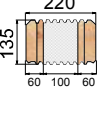
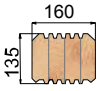
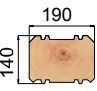
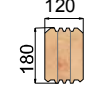
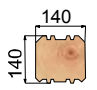
мансарда  
S = 96,3



Проект "Агата" общая площадь 198,8 кв.м

Варианты комплектаций	Сухой профилированный брус, все стены 140x140мм	Сухой профилированный брус, наружные 190x140мм, внутренние стены 140x140мм.	Клееный брус наружные стены 160x135мм. внутренние стены 120x135мм.	Клееный брус наружные стены 200x135мм. внутренние стены 120x135мм.	Сотовый клееный брус наружные стены 220x135мм. внутренние стены 120x135мм.
"СТЕНОВОЙ КОМПЛЕКТ"	1 061 500р.	1 226 500р.	1 518 500р.	1 716 500р.	1 753 500р.
"СРУБ ПОД КРЫШУ" фундамент, стены, кровля, балки перекрытий.	2 678 839р.	2 904 372р.	3 239 068р.	3 501 243р.	3 365 131р.
"ДОМ С ОТДЕЛКОЙ" (сруб под крышу + полы, потолки, окна, двери, лестница)	3 739 232р.	3 964 765р.	4 299 461р.	4 561 636р.	4 425 524р.
"ДОМ С ОТДЕЛКОЙ И КОММУНИКАЦИЯМИ"	4 177 232р.	4 402 765р.	4 737 461р.	4 999 636р.	4 863 524р.
"ДОМ ПОД КЛЮЧ" с отделкой, коммуникациями и наружной покраской	4 318 932р.	4 544 465р.	4 879 161р.	5 141 336р.	5 005 224р.

# ЦЕНЫ НА БРУС НАШЕГО ПРОИЗВОДСТВА

Вид бруса	Описание		Цена за 1куб.м	Цена за 1кв.м	Вид бруса	Описание		Цена за 1куб.м	Цена за 1кв.м
	<b>Клееный брус 200x180мм.</b> с нарезкой чашек под проект	влажность (12%)	25 000р.	5 294р.		<b>Клееный брус 120x135мм.</b> с нарезкой чашек под проект	влажность (12%)	24 500р.	3 175р.
	<b>Клееный брус 200x135мм.</b> с нарезкой чашек под проект	влажность (12%)	24 500р.	5 292р.		<b>Сотовый клееный брус 220x180мм.</b> с нарезкой чашек под проект (без стоимости утеплителя)	влажность (12%)	18 500р.	4 309р.
	<b>Клееный брус 160x180мм.</b> с нарезкой чашек под проект	влажность (12%)	25 000р.	4 235р.		<b>Сотовый клееный брус 220x135мм.</b> с нарезкой чашек под проект (без стоимости утеплителя)	влажность (12%)	<b>18 000р.</b>	4 277р.
	<b>Клееный брус 160x135мм.</b> с нарезкой чашек под проект	влажность (12%)	24 500р.	4 234р.		<b>Профилированный сухой брус 190x140мм.</b> с нарезкой чашек под проект	влажность (18-20%)	16 000р.	3 274р.
	<b>Клееный брус 120x180мм.</b> с нарезкой чашек под проект	влажность (12%)	25 000р.	3 176р.		<b>Профилированный сухой брус 140x140мм.</b> с нарезкой чашек под проект	влажность (18-20%)	16 000р.	2 412р.

Архангельск (8182)63-90-72  
Астана (7172)727-132  
Астрахань (8512)99-46-04  
Барнаул (3852)73-04-60  
Белгород (4722)40-23-64  
Брянск (4832)59-03-52  
Владивосток (423)249-28-31  
Волгоград (844)278-03-48  
Вологда (8172)26-41-59  
Воронеж (473)204-51-73  
Екатеринбург (343)384-55-89

Иваново (4932)77-34-06  
Ижевск (3412)26-03-58  
Казань (843)206-01-48  
Калининград (4012)72-03-81  
Калуга (4842)92-23-67  
Кемерово (3842)65-04-62  
Киров (8332)68-02-04  
Краснодар (861)203-40-90  
Красноярск (391)204-63-61  
Курск (4712)77-13-04  
Липецк (4742)52-20-81

Магнитогорск (3519)55-03-13  
Москва (495)268-04-70  
Мурманск (8152)59-64-93  
Набережные Челны (8552)20-53-41  
Нижний Новгород (831)429-08-12  
Новокузнецк (3843)20-46-81  
Новосибирск (383)227-86-73  
Омск (3812)21-46-40  
Орел (4862)44-53-42  
Оренбург (3532)37-68-04  
Пенза (8412)22-31-16

Пермь (342)205-81-47  
Ростов-на-Дону (863)308-18-15  
Рязань (4912)46-61-64  
Самара (846)206-03-16  
Санкт-Петербург (812)309-46-40  
Саратов (845)249-38-78  
Севастополь (8692)22-31-93  
Симферополь (3652)67-13-56  
Смоленск (4812)29-41-54  
Сочи (862)225-72-31  
Ставрополь (8652)20-65-13

Сургут (3462)77-98-35  
Тверь (4822)63-31-35  
Томск (3822)98-41-53  
Тула (4872)74-02-29  
Тюмень (3452)66-21-18  
Ульяновск (8422)24-23-59  
Уфа (347)229-48-12  
Хабаровск (4212)92-98-04  
Челябинск (351)202-03-61  
Череповец (8202)49-02-64  
Ярославль (4852)69-52-93